

手持式数字测温仪，用于非接触式温度测量，测温范围： 250 - 2500 °C

IS 8 pro, IS 8-GS pro, IGA 8 pro

- 适用于恶劣环境的坚固铝铸外壳
- 可对焦精密镜头，能够调节至最小光斑尺寸
- 外壳、取景器内及多功能显示器上显示温度
- 大容量数据存储，用于后续测量数据分析
- 内置最大值存储器，保存一次测量中的极值
- 极短的响应时间，适用快速移动物体的测量
- USB 接口，用于分析软件 PortaWin（可选）



8 系列是高质量的，电池驱动型手持式测温仪，用于非接触式温度测量，测温范围在 250 至 2500 °C 之间。

仪器具有数字信号处理功能，从而能够测量更宽的温度范围，同时精确性更高。其附加的集成图形显示器，使测量值能够直接现场显示和分析。

铝铸外壳专为恶劣工业环境的日常使用设计。便于对焦的精密镜头在测量距离从 500mm 到 ∞ 时都有特别小的测量光斑。明亮的目视取景器标有准确的光斑指示和内部温度显示，从而能够准确瞄准被测物体。此外，大容量测量数据存储为后续测量值分析提供了更好的可能性。

1ms 的极短响应时间，从而能够对快速移动物体进行精确测温，并快速检测温差。最大温度值可存储于内置峰值存储器（最大值存储器）中。

适用于高温的 IS 8 pro 在 600 至 2500 °C 间有两种温度范围可选，中温的 IGA 8 pro 温度范围为 250 至 1600 °C

IS 8-GS pro 是专为铸造厂开发的特殊型号。

该仪器主要用于钢铁、玻璃锻造行业和铸造厂。

金属应用领域：

- 预热，回火
- 淬火，正火
- 锻造，铜焊
- 烧结
- 熔融
- 焊接，轧钢
- 熔铸

玻璃应用领域：

- 玻璃熔液
- 玻璃块
- 玻璃模具

技术参数

测量规格	
温度范围:	IS 8 pro: 600 to 1800 °C (MB 18) 750 to 2500 °C (MB 25) IGA 8 pro: 250 to 1600 °C (MB 16) IS 8-GS pro: 1000 to 2000 °C (MB 20)
光谱范围:	IS 8 pro: 0.78 to 1.1 μm IGA 8 pro: 1.45 to 1.8 μm IS 8-GS pro: 0.55 μm
测量精度:	读数的 0.4%+1 °C (ε = 1, T _{amb} =23 °C 时)
温度系数:	读数的 0.01% / K (T _{amb} =23 °C) = 23 °C)
重复性:	读数的 0.1% 或 0.8 °C (取较大值; ε = 1, T _{amb} =23 °C 时)
分辨率:	LED 内: 1 °C/°F; LED 外: 低于 1000 °C/°F, 超出: 1°; LCD: 0.1 °C/°F
响应时间 t ₉₀ :	1 ms (IS 8-GS pro: 0.5 s)
辐射率 ε:	10-100% 内可调, 调幅: 0.1%
测量功能:	正常 (正常温度测量), 最大值 (最大值测量), 平均值 (平均温度)
参数:	辐射率、存储间隔、°C 或 °F 温度显示
仪器设置:	侧按键
数据存储:	4000 值, 存储: 测量值、数据、时间、参数、辐射率、温度单位
存储间隔:	关; 0.001 s; 0.02 s; 0.1 s; 1 s; 10 s; 100 s; 500 s
镜头:	消色差镜, 从 a=500mm - ∞ 可调近焦镜头: a=250mm - 500mm 有效镜头孔径尺寸 D: 20mm (∞距离) - 25mm (500mm距离)
瞄准系统:	优化目视取景器, 屈光度校准 -2.5dpt. - +3dpt., 视图缩放: 3x, 视角: 10° 测量点指示圈

显示: 仪器背面: LED, 4 数位, 7 段, 10mm 高, 取景器内额外内置 LED 显示器 左侧: LC 显示器, 128×64 像素, 发光的。
3 个值/秒; 结束测量后最后一个值额外显示 10 秒 (保留功能), 超出最大温度范围时显示: 超出温度范围上限值 20 °C, 低于最小温度范围时显示: 低于温度范围下限值 5 °C

串联接口: USB 2.0 (供仪器连接用, 无电池充电功能)

物理特性

尺寸: 210 x 75 x 175 mm (L x W x H)
重量: 含电池 1.2 kg
外壳: 铝。手柄: 聚酰胺
三脚架螺纹: 3/8"

环境规格

工作温度: 0 to 50 °C
存储温度: -10 ... 65 °C
相对湿度: 非冷凝条件
防护等级: IP52 (外壳, 不含手柄和电池盒), IP40 (手柄)

电器

电源: 6×1.5V 碱锰电池 IEC LR6 或 6×1.2V 蓄电池 (连续使用情况下, 碱锰电池可工作约 35 小时)

CE 标志: 符合欧盟电器标准

光斑尺寸

测量距离 [mm]	光斑尺寸 M ₉₀ [mm]				
	IS 8 pro (MB 18)	IS 8 pro (MB 25)	IS 8-GS pro	IGA 8 pro (MB 16)	IGA 8 pro (MB 20)
标准聚焦镜头					
a : M*	310 : 1	500 : 1	180 : 1	230 : 1	310 : 1
500	1.6	1	2.8	2.2	1.6
1000	3.2	2	5.6	4.4	3.2
2000	6.4	4	11	8.7	6.4
3000	9.6	6	17	13.3	9.6
4000	13	8	22	17.5	13
5000	16	10	28	22	16
9000	29	18	51	40	29
附带的近焦镜头					
250	0.8	0.5	1.4	1.1	0.8
500	1.6	1	2.8	2.2	1.6



* a : M: 距离比 (90% 强度)

仪器部件



特点概述

8 pro 系列仪器的操作十分简便。开启与测量通过按键即可完成。第二个触发点可存储测量值。另外，8 pro 系列仪器有一个大显示器和简便设计的按键，用于选择和更换所有可用功能以及仪器的设置。

• 当前测量温度显示

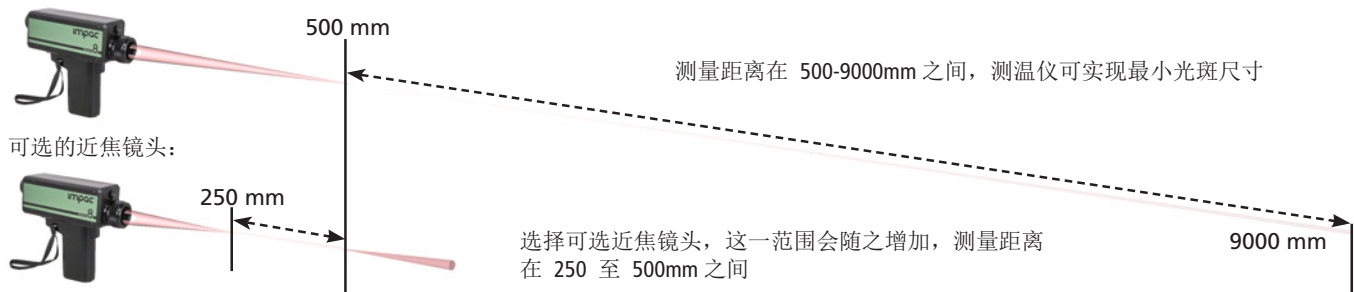
- 单一值存储/连续测量
- 测量的最小/最大值
- 测量值时间
- 辐射率显示/快速调整
- 可存储 4000 组数据

• 完整存储音频信号

镜头

测温仪配有一个高质量聚焦镜头。调整镜头至所需测量距离，可获得表中注明的光斑尺寸。既可以根据被测物体尺寸，也可以在取景器内聚焦被测物体进行调整。距离或光点尺寸的中间值可以通过插入法计算。

标准聚焦镜头：



IS 8-GS pro: 专为铸造厂设计的特殊测温仪

用于测量熔融金属的 IS 8-GS pro:

IS 8-GS pro 专为熔融金属的非接触式温度测量设计，测温范围为 1000-2000°C。铸造过程中，准确的温度测量只能在浇注流时完成，这样可以避免炉渣的影响。

特殊选择的 0.55μm 波长保证了精确的温度测量，因为熔融金属在这个光谱范围内其发射率最大。另外发射率变化造成的影响在这个范围内也有所减少，同时也避免了大气吸收对测量的影响。0.5 秒较长的响应时间避免了热火星可能造成的影响。

即使在较长的测量距离，便于对焦的精密镜头也保证了最小的测量光点（比如在测量距离为 5m 的时候，光点大小为 16mm），这样就保证了操作员与浇注流之间更安全的距离。IS 8-GS pro 取景器内配有一个可切换滤镜，保护眼睛不受浇注流的直接辐射。



订货号

型号	订货号	温度范围	
IS 8 pro	3 807 300	600 to 1800 °C	(MB 18)
	3 807 310	750 to 2500 °C	(MB 25)
IS 8-GS pro	3 807 380	1000 to 2000 °C	(MB 20)
IGA 8 pro	3 807 350	250 to 1600 °C	(MB 16)
	3 807 410	280 to 2000 °C	(MB 20)

配件:

3 858 560	保护窗
3 858 100	近焦镜头
3 858 630	加热保护袋
3 876 030	蓄电池组
3 876 020	备用电池组 (6 件)
3 858 600	软件 PortaWin, 含 USB 线
3 858 610	USB cable 线

交付范围:

仪器和电池，坚固的塑料箱，工厂证明，操作指南

配件一览



保护窗:

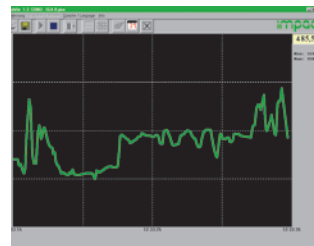
保护窗紧固在镜头前端，用于保护测温仪镜头，例如，远离热火星。

近焦镜头:

近焦镜头固定在物体前端。可提供距离范围在 250-500mm 之间的测量。

加热保护袋:

保护测温仪免受辐射热影响。



分析软件 PortaWin:

PortaWin 是一款适用于所有手持式红外测温仪的软件。测温仪可以通过 USB 接口连接到电脑。从而能够随时读出测量值、永久储存和检索。另外，软件提供一些有用功能如测量值图形显示、监控、记录和析。



PortaWin-CD 和 USB 线



欲了解更多信息，请访问
advancedenergy.com.

sales.support@aei.com
+86 21 58997915

PRECISION | POWER | PERFORMANCE

此印刷手册中产品规格信息如有更新，恕不另行通知。
此手册为Advanced Energy©版权所有，Advanced Energy保留所有权利。
Advanced Energy®, Impac®, 和AE® 均是Advanced Energy Industries, Inc.的商标。